

Premio “Comuni Virtuosi 2024” al Comune di Chivasso per l’introduzione di una metodologia innovativa per l’adattamento ai cambiamenti climatici sviluppata da iiSBE Italia R&D, nella revisione del PRGC

Si è svolta sabato 14 dicembre la premiazione “**Comuni Virtuosi 2024**”, organizzata dalla Presidente dell’Associazione Comuni Virtuosi Asia Trambaioli e dal Sindaco di Carmignano Edoardo Prestanti, Comune in provincia di Prato, che ha ottenuto il prestigioso riconoscimento nel 2023.

Nella categoria “*Gestione del Territorio*”, il Comune di Chivasso si è aggiudicato il primo premio nazionale candidando la sua esperienza d’avanguardia nell’applicazione, all’interno della revisione in corso del PRGC, di una metodologia innovativa in grado di individuare le aree urbane a maggiore vulnerabilità climatica.

L’approccio metodologico adottato da Chivasso è stato sviluppato da iiSBE Italia R&D, nel contesto del Progetto Europeo ADAPTNOW <https://www.alpine-space.eu/project/adaptnow/>.

La metodologia consente di elaborare una mappa di rischio climatico che evidenzia le aree urbane a maggiore vulnerabilità, rispetto alle quali è possibile pianificare strategie di adattamento per prevenire/limitare i rischi legati ai cambiamenti climatici. Indicatori quantitativi, selezionati sulla base del rischio climatico considerato, consentono di valutare in maniera tangibile i benefici delle misure di adattamento introdotte nell’ambito micro-urbano ed il monitoraggio delle stesse nel tempo.

La metodologia è applicabile a qualsiasi contesto urbano e i risultati che genera sono oggettivi.

Che l’esperienza pionieristica del Comune di Chivasso possa rappresentare l’apripista nell’introduzione di misure di adattamento nel PRGC per tutti i Comuni!

Per maggiori informazioni contattare iiSBE Italia al seguente indirizzo: info@iisbeitalia.org.



Foto scattata durante la premiazione dei “Comuni Virtuosi 2024”, a Carmignano.

A seguire, la scheda di candidatura del Comune di Chivasso al Premio “Comuni Virtuosi 2024”.

INTRODUZIONE DI MISURE DI ADATTAMENTO AI CAMBIAMENTI CLIMATICI NEL PIANO REGOLATORE COMUNALE

Un'attività d'avanguardia che vede il Comune di Chivasso (TO) pioniere nell'applicazione di un approccio strategico urbano, in grado di anticipare il rischio adattando il territorio e preservando la salute dei cittadini.

Nel contesto del Progetto Europeo ADAPTNOW (ASP0100048), è stato sviluppato, da parte di iISBE Italia R&D, un approccio metodologico in grado di valutare il livello di rischio climatico di un qualsiasi territorio urbano. La metodologia consente di elaborare mappe georeferenziate che mettono in luce le micro zone a maggiore vulnerabilità climatica, predisponendo specifiche misure di adattamento per prevenire/limitare i rischi legati ai cambiamenti climatici.

Il Comune di Chivasso è il primo comune ad aver adottato tale visione strategica, con l'obiettivo di introdurre nel PRGC misure di adattamento ai cambiamenti climatici adattando il territorio e preservando la salute dei suoi cittadini.

DALLA SCALA URBANA AMPIA

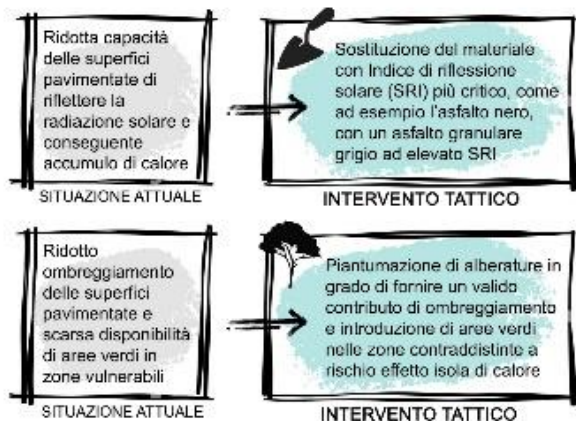
ALLA SCALA MICRO URBANA

ADATTARE IL TERRITORIO PER PREVENIRE I RISCHI LEGATI AI CAMBIAMENTI CLIMATICI



Metodologia replicabile, basata su dati satellitari *opensource* elaborati tramite Sistema Geografico Informativo (GIS)

RESTITUZIONE DELLA VALUTAZIONE OGGETTIVA E PIANIFICAZIONE DEGLI INTERVENTI INTORNO AI PRINCIPALI "BARICENTRI DI ADATTAMENTO"



IN SINTESI

Ente locale promotore:
Comune di Chivasso (TO)

Iniziativa:
Applicazione di un *versatile* approccio metodologico per la valutazione del livello di rischio climatico attuale, che consente di identificare misure di adattamento ai cambiamenti climatici da introdurre nel PRGC.

Soggetti coinvolti:
iISBE Italia R&D

Tempistiche di realizzazione:
In corso di implementazione

Nella documentazione allegata è possibile consultare il documento che descrive l'approccio metodologico sviluppato da iISBE Italia R&D nel contesto del progetto Europeo ADAPTNOW (ASP0100048 Co-funded by the European Union) adottato dal Comune di Chivasso nella revisione del Piano Regolatore Generale. Altri disponibili, le mappe di esposizione, vulnerabilità e di rischio elaborate, nonché un esempio pratico di applicazione degli indicatori su una micro area urbana a maggiore vulnerabilità climatica, identificata in Chivasso.